



קריית אונו

גאוגרפיה

מאפיינים גאוגרפיים

| | |
|---|------------------------------|
| 2620 | סמל יישוב |
| 1939 | שנת ייסוד |
| תל אביב | מחוז |
| תל אביב | נפה |
| אזור רמת גן | אזור טבעי |
| מטרופולין תל אביב, טבעת פנימית, גזרה מזרחית | מטרופולין |
| יישוב יהודי 20,000-49,999 תושבים | צורת יישוב |
| ערייה | מעמד מוניציפלי |
| 4.5 | שטח היישוב (קמ"ר) |
| 8 | מספר אזורים סטטיסטיים ביישוב |

דמוגרפיה

| | | | |
|--------|--------------------------|------|----------------------------|
| 6714.3 | צפיפות אוכלוסייה (לקמ"ר) | 30.0 | אוכלוסייה - סך הכל (אלפים) |
|--------|--------------------------|------|----------------------------|

| | |
|-----|--------------------------------------|
| 0.9 | אחוז דיירי המוסדות מאוכלוסיית היישוב |
|-----|--------------------------------------|

דת עיקרית (אחוזים)

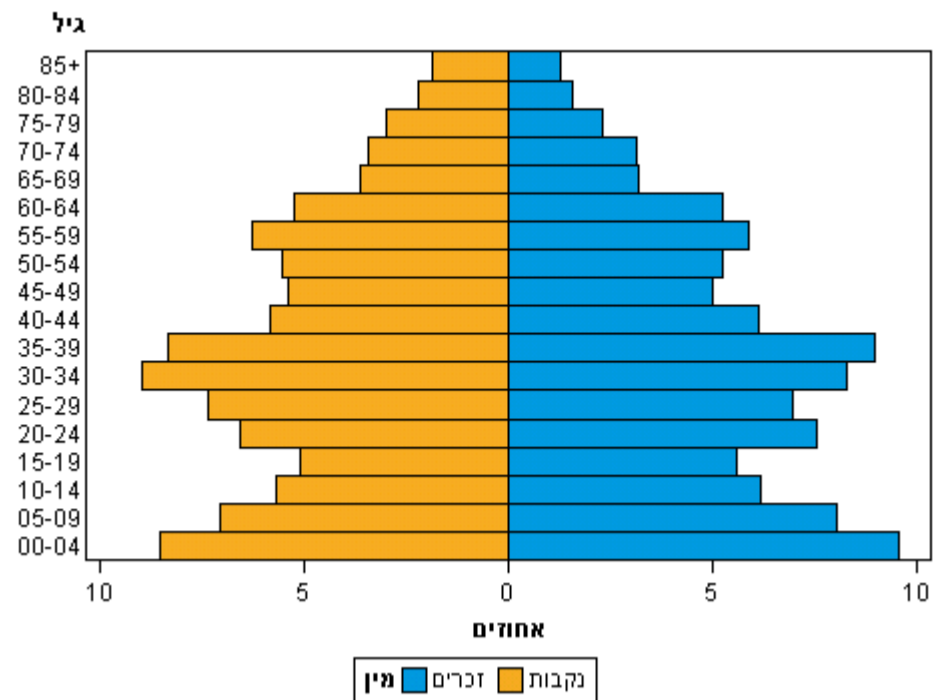
| | |
|------|--------|
| 97.8 | יהודים |
|------|--------|

אוכלוסייה, לפי גיל ומין (אלפים ואחוזים), ויחס תלות (לאֵלף)

| גיל | זכרים | נקבות | זכרים | נקבות |
|--------|-------|-------|--------|--------|
| | אלפים | אלפים | אחוזים | אחוזים |
| סך הכל | 14.5 | 15.5 | 100.0 | 100.0 |
| 04-00 | 1.4 | 1.3 | 9.5 | 8.5 |
| 09-05 | 1.2 | 1.1 | 8.0 | 7.1 |
| 14-10 | 0.9 | 0.9 | 6.2 | 5.7 |
| 19-15 | 0.8 | 0.8 | 5.6 | 5.1 |
| 24-20 | 1.1 | 1.0 | 7.5 | 6.5 |
| 29-25 | 1.0 | 1.1 | 6.9 | 7.3 |
| 34-30 | 1.2 | 1.4 | 8.3 | 9.0 |
| 39-35 | 1.3 | 1.3 | 9.0 | 8.3 |
| 44-40 | 0.9 | 0.9 | 6.1 | 5.8 |
| 49-45 | 0.7 | 0.8 | 5.0 | 5.4 |
| 54-50 | 0.8 | 0.9 | 5.2 | 5.5 |
| 59-55 | 0.8 | 1.0 | 5.9 | 6.3 |
| 64-60 | 0.8 | 0.8 | 5.3 | 5.3 |
| 69-65 | 0.5 | 0.6 | 3.2 | 3.6 |
| 74-70 | 0.5 | 0.5 | 3.1 | 3.4 |
| 79-75 | 0.3 | 0.5 | 2.3 | 3.0 |
| 84-80 | 0.2 | 0.3 | 1.6 | 2.2 |
| +85 | 0.2 | 0.3 | 1.3 | 1.9 |

| | | |
|----------|-------|-------|
| יחס תלות | 685.1 | לאֵלף |
|----------|-------|-------|

הרכב הגילים בכלל האוכלוסייה



גיל חציוני, לפי מין

| גיל חציוני | סך הכל | זכרים | נקבות |
|------------|--------|-------|-------|
| 34.0 | 34.0 | 33.0 | 35.0 |

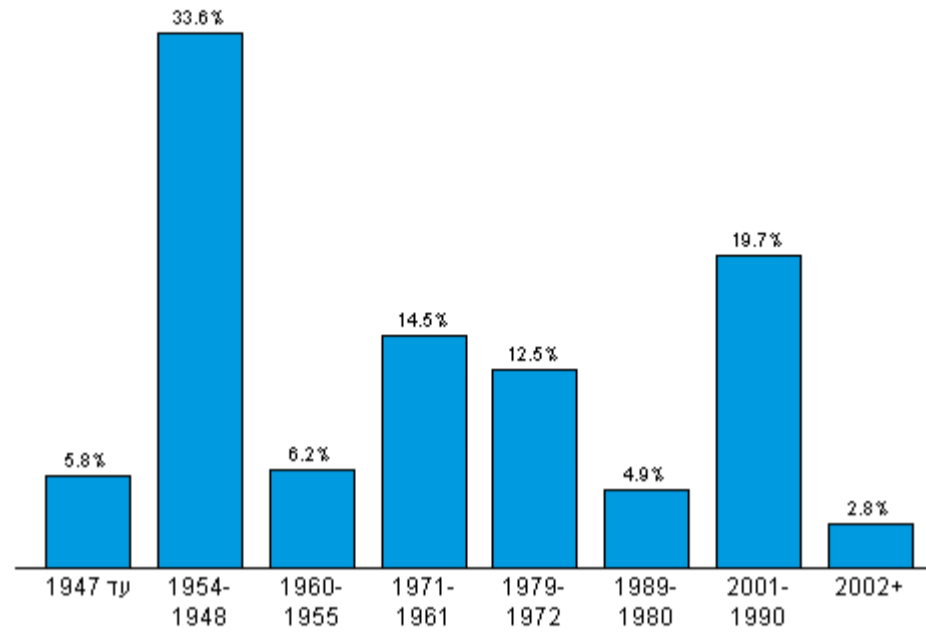
בני 15 ומעלה, לפי גיל, מין ומצב משפחתי (אחוזים)

| גיל | גברים | | | | | נשים | | | | |
|--------|--------|-----------|-----------|-----------|-----------|--------|-----------|-----------|-----------|-----------|
| | סך הכל | רווקים/ות | נשואים/ות | גרופים/ות | אלמנים/ות | סך הכל | רווקים/ות | נשואים/ות | גרופים/ות | אלמנים/ות |
| סך הכל | 100.0 | 31.2 | 61.2 | 5.5 | 2.1 | 100.0 | 25.7 | 56.0 | 8.9 | 9.5 |
| 24-15 | 100.0 | 98.9 | 1.1 | 0.1 | . | 100.0 | 95.8 | 4.0 | 0.1 | . |
| 34-25 | 100.0 | 50.7 | 48.1 | 1.3 | . | 100.0 | 35.4 | 60.3 | 4.2 | 0.1 |
| 44-35 | 100.0 | 11.1 | 81.9 | 6.8 | 0.1 | 100.0 | 11.2 | 77.4 | 10.9 | 0.5 |
| 54-45 | 100.0 | 8.0 | 79.9 | 11.5 | 0.6 | 100.0 | 7.7 | 73.2 | 15.8 | 3.3 |
| 64-55 | 100.0 | 3.8 | 83.6 | 10.5 | 2.1 | 100.0 | 5.4 | 71.6 | 15.8 | 7.3 |
| +65 | 100.0 | 1.4 | 81.7 | 5.4 | 11.5 | 100.0 | 1.8 | 46.1 | 8.4 | 43.7 |

יהודים, לפי מקום לידה (אחוזים)

| | |
|-------|-------------|
| 100.0 | סך הכל |
| 76.8 | ילידי ישראל |
| 23.2 | ילידי חו"ל |

יהודים ילידי חו"ל, לפי תקופת עלייה (אחוזים)



יהודים, לפי יבשת מוצא (אחוזים)

| | |
|-------|------------------|
| 100.0 | סך הכל |
| 40.1 | ישראל |
| 19.9 | אסיה |
| 8.0 | אפריקה |
| 28.8 | אירופה |
| 3.2 | אמריקה ואוקיאניה |

נישואין ופריון

גיל נישואין חציוני, לפי מין

| נשים | גברים | סך הכל | |
|------|-------|--------|--------------------|
| 23.0 | 27.0 | 25.0 | גיל נישואין חציוני |

מספר ילדים ממוצע לאישה 1.8

הגירה פנימית

הגירה פנימית של בני 15 ומעלה (אחוזים)

| | |
|-------|---|
| 100.0 | בני 15 ומעלה - סך הכל |
| 71.3 | בני 15 ומעלה שהתגוררו לפני 5 שנים ביישוב זה, באותו אזור סטטיסטי |
| 5.0 | בני 15 ומעלה שהתגוררו לפני 5 שנים ביישוב זה, באזור סטטיסטי אחר |
| 1.3 | בני 15 ומעלה שהתגוררו לפני 5 שנים ביישוב זה, לא ידוע באיזה אזור סטטיסטי |
| 22.4 | בני 15 ומעלה שלפני 5 שנים התגוררו ביישוב אחר |

מוגבלות

בני 5 ומעלה ובני 65 ומעלה, המתקשים ואינם יכולים לבצע פעולות (אחוזים)

| אחוז מבני 65 ומעלה | אחוז מבני 5 ומעלה | |
|--------------------|-------------------|---------------------------------------|
| 10.6 | 2.2 | לשמוע |
| 1.2 | 0.2 | לראות |
| 9.3 | 2.3 | לזכור או להתרכז |
| 14.5 | 2.6 | להתלבש או להתרחץ |
| 23.3 | 4.8 | ללכת בתוך הבית או לעלות ולרדת במדרגות |

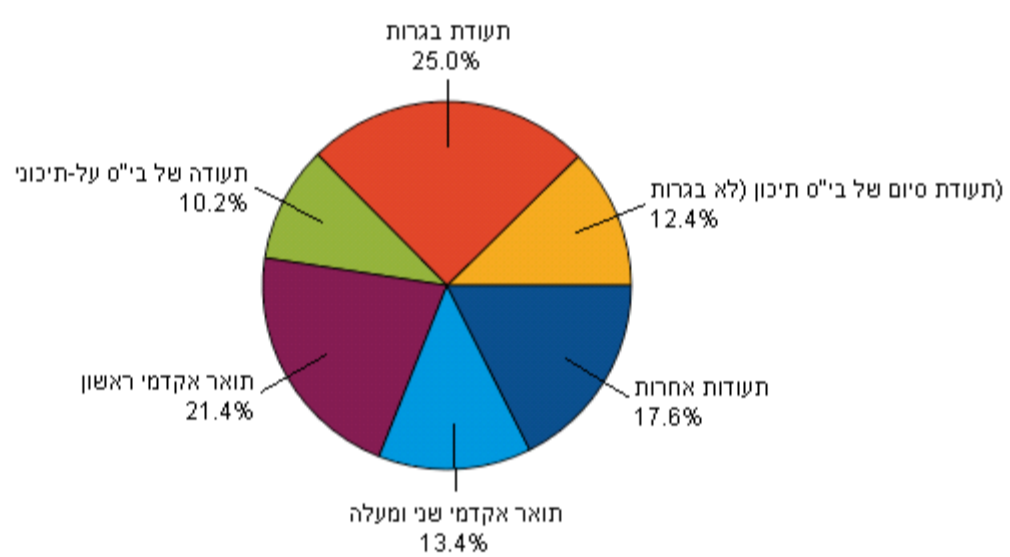
השכלה

בני 15 ומעלה, לפי שנות לימוד ומין (אחוזים)

| נשים | גברים | סך הכל | |
|-------|-------|--------|----------|
| 100.0 | 100.0 | 100.0 | סך הכל |
| 6.2 | 5.9 | 6.1 | עד 8 |
| 38.0 | 41.9 | 39.9 | 12-9 |
| 23.0 | 20.9 | 22.0 | 15-13 |
| 32.8 | 31.3 | 32.0 | 16 ומעלה |

0.4 אחוז הגברים היהודים בני 15 ומעלה שלמדו בישיבה

בני 15 ומעלה, לפי התעודה הגבוהה ביותר שקיבלו (אחוזים)



עבודה

בני 15 ומעלה, לפי השתתפות בכוח העבודה האזרחי השנתי ומין (אלפים)

| נשים | גברים | סך הכל | |
|------|-------|--------|-------------------------------|
| 12.2 | 11.0 | 23.3 | סך הכל |
| 7.9 | 7.7 | 15.6 | בכוח העבודה האזרחי השנתי |
| 4.3 | 3.3 | 7.6 | אינם בכוח העבודה האזרחי השנתי |

בני 15 ומעלה, לפי השתתפות בכוח העבודה האזרחי השנתי ומין (אחוזים)

| נשים | גברים | סך הכל | |
|-------|-------|--------|-------------------------------|
| 100.0 | 100.0 | 100.0 | סך הכל |
| 64.5 | 70.3 | 67.3 | בכוח העבודה האזרחי השנתי |
| 35.5 | 29.7 | 32.7 | אינם בכוח העבודה האזרחי השנתי |

משתתפים בכוח העבודה האזרחי השנתי, לפי עבודה בשנת 2008 ומין (אחוזים)

| נשים | גברים | סך הכל | |
|-------|-------|--------|-------------------|
| 100.0 | 100.0 | 100.0 | סך הכל |
| 97.5 | 96.8 | 97.2 | עבדו בשנת 2008 |
| 2.5 | 3.2 | 2.8 | לא עבדו בשנת 2008 |

| | |
|-----|--------------------------------|
| 9.8 | אחוז בני 15-17 שעבדו בשנת 2008 |
|-----|--------------------------------|

בני 15 ומעלה שעבדו בשנת 2008, לפי מעמד במקום העבודה ומין (אחוזים)

| נשים | גברים | סך הכל | |
|-------|-------|--------|--------|
| 100.0 | 100.0 | 100.0 | סך הכל |
| 91.1 | 77.9 | 84.6 | שכירים |
| 8.8 | 21.6 | 15.1 | עצמאים |
| 0.1 | 0.5 | 0.3 | אחר |

ממוצע שעות עבודה בשבוע של בני 15 ומעלה שעבדו בשנת 2008, לפי מין

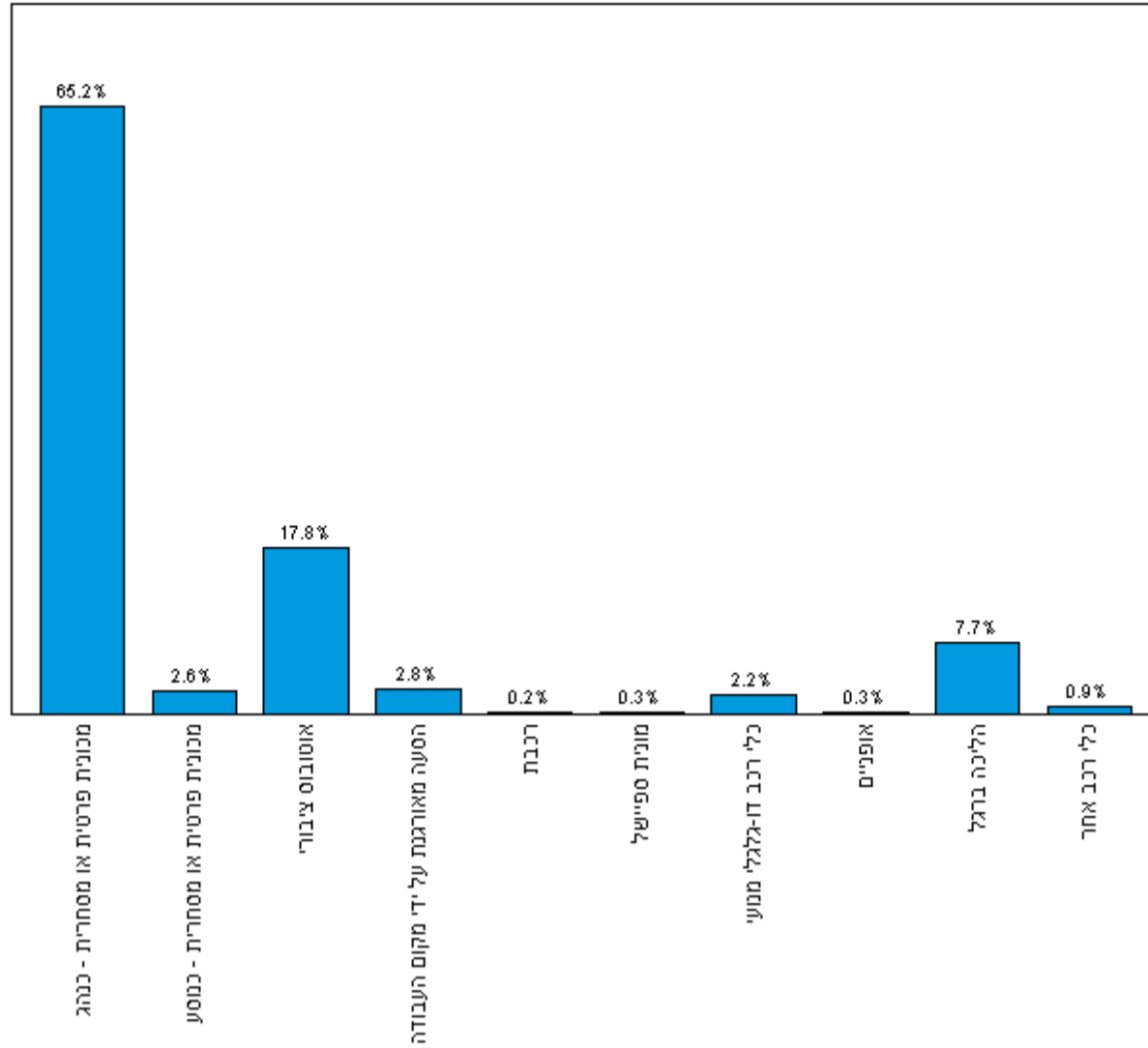
| נשים | גברים | סך הכל | |
|------|-------|--------|------------------------|
| 36.9 | 46.3 | 41.5 | ממוצע שעות עבודה בשבוע |

| | |
|------|---|
| 79.8 | אחוז בני 15 ומעלה שעבדו בשנת 2008 מחוץ ליישוב המגורים |
|------|---|

שימוש באמצעי הגעה לעבודה, לפי מין (אחוזים)

| נשים | גברים | סך הכל | |
|-------|-------|--------|------------------------------|
| 100.0 | 100.0 | 100.0 | סך הכל |
| 93.3 | 96.2 | 94.8 | השתמשו באמצעי הגעה אחד |
| 6.7 | 3.8 | 5.2 | השתמשו ביותר מאמצעי הגעה אחד |

אמצעי הגעה עיקרי למקום העבודה (אחוזים)



בני 15 ומעלה שעבדו בשנת 2008, לפי משלח יד ומין (אחוזים)

| נשים | גברים | סך הכל | |
|-------|-------|--------|--|
| 100.0 | 100.0 | 100.0 | סך הכל |
| 19.6 | 21.6 | 20.6 | בעלי משלח יד אקדמי |
| 17.4 | 14.4 | 16.0 | בעלי מקצועות חופשיים וטכניים |
| 5.5 | 13.9 | 9.7 | מנהלים |
| 28.8 | 9.9 | 19.4 | עובדי פקידות |
| 21.7 | 15.5 | 18.6 | סוכנים, עובדי מכירות ועובדי שירותים |
| 0.3 | 0.7 | 0.5 | עובדים מקצועיים בחקלאות |
| 1.3 | 16.7 | 8.9 | עובדים מקצועיים בתעשייה, בבינוי ועובדים מקצועיים אחרים |
| 3.6 | 4.9 | 4.3 | עובדים בלתי-מקצועיים |
| 1.7 | 2.3 | 2.0 | לא ידוע |

בני 15 ומעלה שעבדו בשנת 2008, לפי ענף כלכלי ומין (אחוזים)

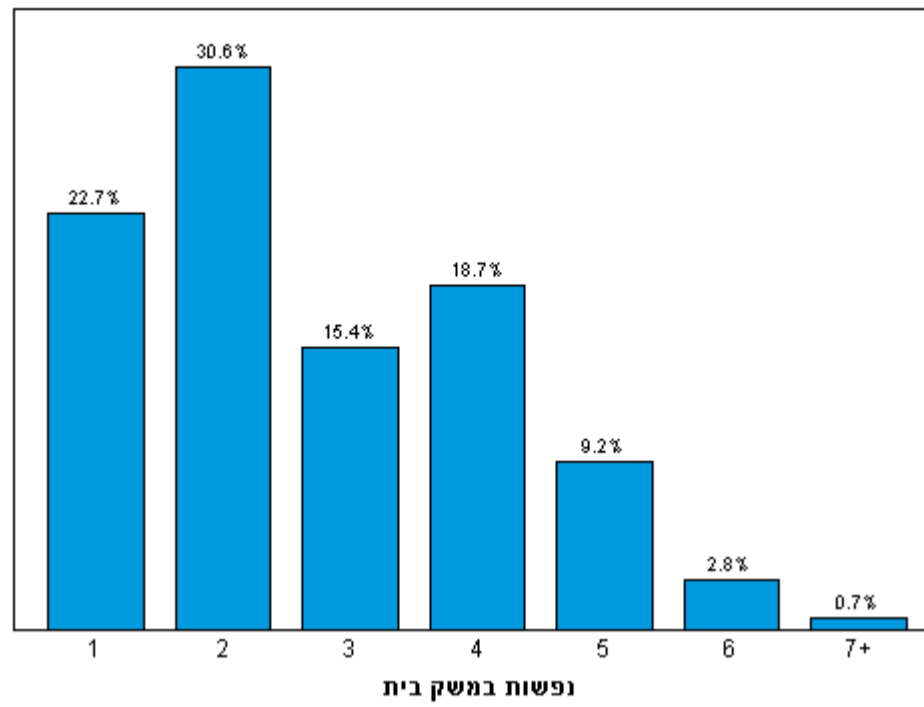
| נשים | גברים | סך הכל | |
|-------|-------|--------|--|
| 100.0 | 100.0 | 100.0 | סך הכל |
| . | 0.8 | 0.4 | חקלאות |
| 5.2 | 14.0 | 9.6 | תעשייה (כרייה וחרושת) |
| 0.2 | 0.8 | 0.5 | חשמל ומים |
| 0.2 | 4.7 | 2.4 | בינוי (בנייה ועבודות הנדסה אזרחית) |
| 10.7 | 14.5 | 12.6 | מסחר סיטוני וקמעוני, תיקון כלי רכב מנועיים, אופנועים, קטנועים וטובין לשימוש אישי וביתי |
| 2.3 | 3.6 | 3.0 | שירותי אירוח ואוכל |
| 6.8 | 9.2 | 8.0 | תחבורה, אחסנה ותקשורת |
| 8.8 | 6.6 | 7.7 | בנקאות, ביטוח ומוסדות פיננסיים אחרים |
| 18.2 | 22.2 | 20.2 | נכסי דלא נידי, פעילויות השכרה ושירותים עסקיים |
| 3.5 | 3.9 | 3.7 | מינהל ציבורי |
| 16.4 | 3.9 | 10.2 | חינוך |
| 16.1 | 6.9 | 11.6 | שירותי בריאות ושירותי רווחה וסעד |
| 4.8 | 5.1 | 4.9 | שירותים קהילתיים, חברתיים, אישיים ואחרים |
| 4.0 | . | 2.0 | שירותים למשק הבית על ידי פרטיים |
| 2.6 | 3.9 | 3.3 | לא ידוע |

משקי בית

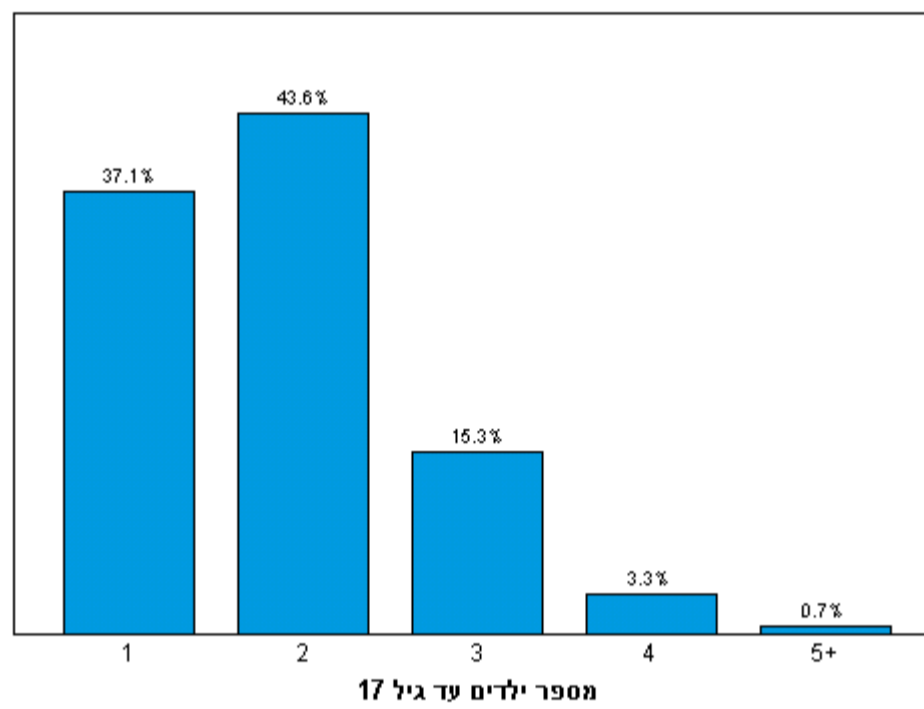
משקי בית, לפי תכונות משק הבית

| | |
|------|----------------------------------|
| 11.0 | משקי בית - סך הכל (אלפים) |
| 37.2 | אחוז משקי בית עם ילדים עד גיל 17 |
| 26.9 | אחוז משקי בית עם בני 65+ |
| 2.7 | ממוצע נפשות למשק בית |

משקי בית, לפי גודל משק בית (אחוזים)



משקי בית, לפי מספר ילדים עד גיל 17 במשק בית (אחוזים)



משקי בית, לפי סוג משק הבית (אלפים)

| | |
|------|------------------------------|
| 11.0 | משקי בית - סך הכל |
| 2.7 | משקי בית לא משפחתיים |
| 8.4 | משקי בית משפחתיים |
| 0.9 | מזה: משקי בית שבהם הורה יחיד |

דיור

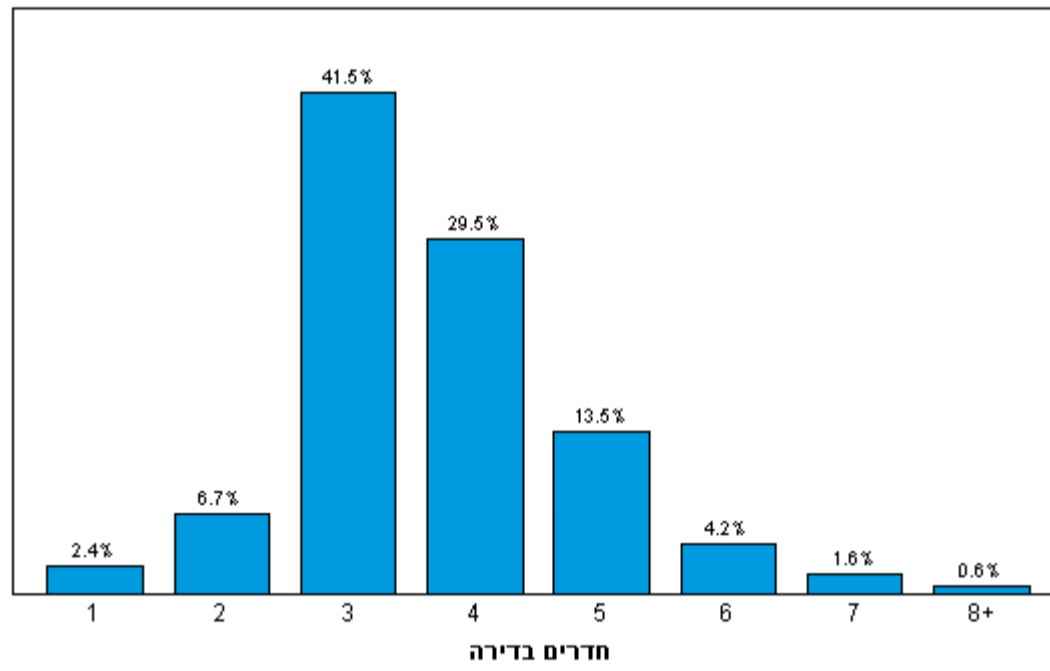
משקי בית, לפי השימוש במוצרים בני-קיימה (אחוזים, אלא אם כן צוין אחרת)

| | |
|------|----------------------|
| 80.5 | מחשב אישי |
| 95.2 | מנוי לאינטרנט |
| 76.2 | מכונת אחת לפחות |
| 35.9 | שתי מכונות ויותר |
| 2.2 | ממוצע טלפונים ניידים |

משקי בית, לפי צורת החזקה על הדירה (אחוזים)

| | |
|-------|--------------------|
| 100.0 | משקי בית - סך הכל |
| 67.1 | גרים בדירה בבעלות |
| 28.0 | גרים בדירה בשכירות |
| 5.0 | גרים בהסדר אחר |

משקי בית, לפי מספר חדרים בדירה (אחוזים)



משקי בית, לפי צפיפות דיור (אחוזים, אלא אם כן צוין אחרת)

| | |
|------|-----------------------|
| 0.8 | צפיפות דיור ממוצעת |
| 1.2 | יותר מ-2.0 נפשות לחדר |
| 85.1 | פחות מ-1.0 נפשות לחדר |

בני 65 ומעלה

| | |
|------|--|
| 13.3 | אחוז בני 65 ומעלה |
| 12.4 | אחוז הגברים בני 65 ומעלה מתוך סך כל הגברים |
| 14.1 | אחוז הנשים בנות 65 ומעלה מתוך סך כל הנשים |
| 40.9 | אחוז משקי בית של בני 65 ומעלה שהינם משק בית של נפש אחת |
| 6.3 | אחוז בני 65 ומעלה המתגוררים במוסדות |
| 42.5 | אחוז בני 65 ומעלה בעלי 13 שנות לימוד ויותר |
| 18.3 | אחוז בני 65 ומעלה שעבדו בשנת 2008 |

אוכלוסיות ומשקי בית - השוואות בין מפקדים

| 2008 | 1995 | 1983 | 1972 | |
|------|------|------|------|---|
| 30.0 | 23.7 | 21.7 | 17.4 | אוכלוסייה - סך הכל (אלפים) |
| 27.8 | 31.1 | 37.0 | 40.3 | אחוז בני 19-0 |
| 13.3 | 12.0 | 8.6 | 5.1 | אחוז בני +65 |
| 1.7 | 1.0 | 0.4 | 0.2 | אחוז בני +85 |
| 1.8 | 1.9 | 2.6 | 2.5 | מספר ילדים ממוצע לאישה |
| 23.5 | 35.4 | 42.2 | 51.6 | אחוז ילידי חו"ל |
| 1.2 | 2.8 | 5.0 | 7.4 | אחוז שלא למדו כלל |
| 6.1 | 14.5 | 21.4 | 34.3 | אחוז שלמדו 0-8 שנות לימוד |
| 34.8 | 22.2 | 16.3 | 8.5 | אחוז בעלי תואר אקדמי |
| 65.4 | 62.8 | 59.7 | . | אחוז המועסקים בכוח עבודה האזרחי השנתי (גברים ונשים) |
| 32.3 | 32.8 | 33.6 | . | אחוז הגברים המועסקים בכוח העבודה האזרחי השנתי |
| 33.1 | 30.0 | 26.1 | . | אחוז הנשים המועסקות בכוח העבודה האזרחי השנתי |
| 11.0 | 7.9 | 6.8 | 4.7 | משקי בית - סך הכל (אלפים) |
| 2.7 | 3.0 | 3.2 | 3.7 | ממוצע נפשות למשק בית |
| 0.8 | 0.9 | 1.0 | 1.4 | צפיפות דיור ממוצעת |
| 76.2 | 70.5 | 61.4 | 41.5 | אחוז משקי הבית שברשותם מכונית אחת לפחות |